



ALCALDÍA MUNICIPAL  
ESPINAL -TOLIMA  
NIT. 890.702.027-0



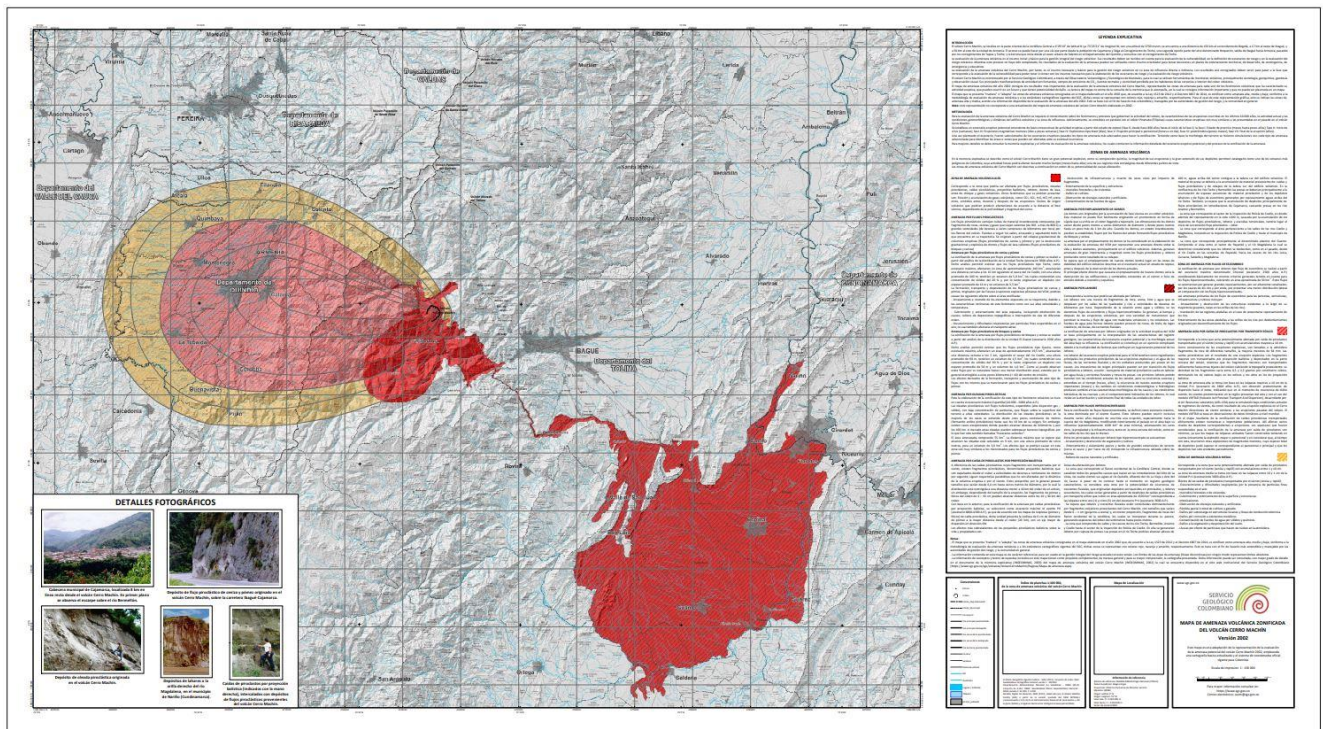
**MUNICIPIO DE “EL ESPINAL”**  
**Departamento de Tolima**  
**Consejo Municipal para la Gestión del Riesgo de Desastres**  
**CMGRD**



**PROTOCOLO DE RESPUESTA FRENTE A  
ERUPCIÓN DEL VOLCÁN CERRO MACHÍN.**

CARRERA 6 N.º 8-07 PALACIO MUNICIPAL DE ESPINAL – TOLIMA  
[alcaldia@elespinal-tolima.gov.co](mailto:alcaldia@elespinal-tolima.gov.co) - [cmgrd@elespinal-tolima.gov.co](mailto:cmgrd@elespinal-tolima.gov.co)  
[TELÉFONO: \(8\) 2390314](tel:82390314) - [CÓDIGO POSTAL: 733520](https://www.colpost.gov.co/codigo-postal/733520)

## Mapa de amenaza



*Ilustración 1 Mapa de Amenaza Volcán Cerro Machín*

**Fuente: SGC.**



De acuerdo con la aproximación geográfica que presenta el Servicio Geológico Colombiano – SGC – mediante el mapa de amenaza, el municipio de El Espinal se encuentra afectado por una posible erupción en la actividad del Volcán Cerro Machín.

### Amenazas del Municipio

Zona de Amenaza	El Espinal	Eventos Posibles
Roja	La cuenca del río Magdalena corresponde a más de 1000 km <sup>2</sup> que se encuentran principalmente a lo largo del río Coello y en la planicie del lado izquierdo del río Magdalena,	<ul style="list-style-type: none"> <li>• Arrasamiento y destrucción de vegetación y cultivos y de las estructuras existentes a lo largo de su trayectoria (puentes, casas en las orillas de los ríos).</li> <li>• Enterramiento y aislamiento pasivo y tardío de grandes extensiones de terreno (cerca al cauce y por fuera de él) incluida la infraestructura ubicada sobre las mismas.</li> <li>• Relleno de cauces naturales y artificiales.</li> <li>• Inundación de las regiones aledañas en el caso de presentarse represamiento de los ríos.</li> </ul>
Naranja	En un Área correspondiente a 2000 km <sup>2</sup> localizada hacia el oeste del volcán. que no incluye al municipio de El Espinal.	<p>Las erupciones explosivas, son lanzadas a la atmósfera fragmentos de roca de diferentes tamaños, los cuales al caer a la superficie se constituyen en las denominadas caídas de piroclastos. Los fragmentos, menores son transportados por el viento hasta zonas lejanas del volcán (densidad de los fragmentos varía entre 0,5 pómez y 2,5 domos y otras rocas sin porosidad). Los principales efectos:</p> <ul style="list-style-type: none"> <li>• Destrucción de infraestructuras y muerte de seres vivos por impacto de fragmentos.</li> <li>• Enterramiento de la superficie y estructuras.</li> <li>• Incendios forestales y de viviendas.</li> <li>• Daños en cultivos.</li> <li>• Obstrucción de drenajes naturales y artificiales.</li> <li>• Contaminación de las fuentes de agua.</li> </ul>
Amarilla	No se presenta una zona de amenaza por emplazamiento de domos por estar restringida al interior del cráter (4.5 km <sup>2</sup> ) en el cual se encuentran fincas y pasa la carretera de acceso.	El principal efecto directo que causaría el emplazamiento de nuevos domos sería la destrucción de las edificaciones y los sembradíos existentes en el centro o foco de emisión debido a incendio y sepultura.

*Tabla 1 Municipios por Zona de Amenaza Fuente. SGC*

Atendiendo el nivel de amenaza del volcán cerro machín para el municipio de El Espinal departamento del Tolima, las zonas de mayor amenaza son las siguientes:

 <p>ALCALDÍA MUNICIPAL DE EL ESPINAL</p>	<p><b>ALCALDÍA MUNICIPAL ESPINAL -TOLIMA</b> NIT. 890.702.027-0</p>	
--	---	--

- **Amenaza por flujos piroclásticos:** N/A
- **Amenaza Lahares:** Espinal.
- **Amenaza caída de piroclásticos:** N/A.

#### Población Afectada



Evento	Población Afectada
<p><b>Flujos de lavas</b> <b>Avalancha de Escombros</b> <b>Lahares o flujos</b> <b>hiperconcentrado</b></p>	<p>En la cuenca del río Magdalena corresponden a más de 1000 km<sup>2</sup> que se encuentran principalmente a lo largo del río Coello y en la planicie del lado izquierdo del río Magdalena, entre Saldaña y Nariño. El área adyacente a ambas riberas del río Luisa, afluente considerado como principal fuente o vía de traslado de flujos hiperconcentrado (Lahares) de igual manera se suma el área próxima que encontraría el flujo en orden de llegada, formando un área total de 29,16 Hectáreas.</p> <p>Afectaría centros poblados como: Espinal, corregimiento de Chicoral, La parte occidental de la cordillera central suma otros cientos de km<sup>2</sup> no identificados con precisión.</p>

*Tabla 2 Municipios por Zona de Amenaza Fuente SGC*

#### Elementos expuestos en el municipio

CONSOLIDADO ELEMENTOS EXPUESTOS			
<b>N° de Familias:</b>	19,200	<b>Instituciones educativas:</b>	<p>Urbanas: 47</p> <p>Rurales: 29</p>
<b>N° de Personas:</b>	76.800	<b>Instituciones de salud:</b>	<p><b>Urbanas: 26</b></p> <p>SANTA SOFIA IPS ESPINAL S.A.S. CENTRO - SEDE PRINCIPAL, CARRERA 6 NO. 11 -70, CENTRO, ESPINAL MEDICAL UROS IPS TOLIMA S.A.S EMPRESA COOPERATIVA DE SERVICIOS DE SALUD "EMCOSALUD" ESPINAL HOSPITAL SAN RAFAEL DE EL ESPINAL EMPRESA SOCIAL DEL ESTADO E.S.E. DISPENSARIO ESPINAL, GALENUS SALUD INTEGRAL IPS SAS CLINICAS DE ESPECIALIDADES ODONTOLOGICAS DENTAL'S PRO FUNDACIÓN DE PROFESIONALES FUNDEPRO FUNDACION CENTRO DE INVESTIGACIONES</p>



 <p>ALCALDÍA MUNICIPAL DE EL ESPINAL</p>	<p><b>ALCALDÍA MUNICIPAL ESPINAL -TOLIMA</b> <b>NIT. 890.702.027-0</b></p>	
--	--	--

			BIOMEDICAS RIESCARD CLÍNICA LAS VICTORIAS - FRACTURAS CENTRO DE SALUD CHICORAL MG GASTRO S.A.S. L.C.E. MAREGA SAS LABORATORIO CLINICO ESPECIALIZADO ACOLAB S.A.S CRITICAL CARE GROUP IPS NEUROCAD SAS PROGRESO APOYO Y COMPROMISO CON LA SALUD IPS LTDA Y SUS SIGLAS PAC SALUD IPS LTDA SALUD OCUPACIONAL MAHECHA Y ROMERO LIMITADA
<b>N° Viviendas:</b>	18.300	<b>Vías:</b>	11 rurales y sus derivaciones, Toda la trama urbana
<b>Servicios públicos:</b>	Todos los servicios públicos	<b>Áreas de reserva ambiental:</b>	No hay
<b>Actividades económicas:</b>	Agricultura, ganadería, silvicultura, pesca, servicios turísticos, agroindustria, comercio.	<b>Hoteles:</b>	13
<b>Edificaciones de interés cultural, histórico o arquitectónico:</b>	Edificio antiguo de la alcaldía, monumentos.	<b>Edificaciones esenciales:</b>	11
<b>Cultivos:</b>	22.511 hectáreas productivas en la actividad agropecuaria, especialmente en el cultivo del arroz, maíz, mango, limón y otros cultivos menores		
<b>Bancos y Comercio</b>	Banco Davivienda S.A., Banco de occidente S.A , Banco Caja Social, Banco de Bogotá con dos (2) oficinas, Banco popular S.A, Banco Agrario de Colombia, Bancolombia, Banco AV. Villas, Banco BBVA y 3 Cooperativas financieras y de crédito: Fundación Mundo Mujer, Coopifan y Cooperamos;		

*Tabla 3 Elementos Expuestos*



**ALCALDÍA MUNICIPAL  
ESPINAL -TOLIMA  
NIT. 890.702.027-0**



**Familias en Estado de Vulnerabilidad prioritarias rivera de los ríos Coello y Magdalena**

Río	Vereda/ Barrio (Especificar )	Nombre y Apellido Jefe de Hogar	Nº CC	Conta cto Celula r	Nº Niño s	Nº Adultos Mayore s	Nº Condición de Discapacida d	Total, en el Hogar
COELLO	San Francisco sector banderas	LUIS ALFONSO AGUILAR (villa Andrea )	En Proceso	En Proceso	En Proceso	En Proceso	En Proceso	7
	San Francisco sector banderas	MAGDALENA RIVAS (vivero)	En Proceso	En Proceso	En Proceso	En Proceso	En Proceso	4
	San Francisco sector banderas	JOSE IVAN LEON MARTINEZ (artesanías las brisas)	En Proceso	En Proceso	En Proceso	En Proceso	En Proceso	3
	San Francisco sector banderas	ALBERTO GONZALES GARZON (la maria)	En Proceso	En Proceso	En Proceso	En Proceso	En Proceso	3
	San Francisco sector banderas	GENARO PRADA (san nicolas)	En Proceso	En Proceso	En Proceso	En Proceso	En Proceso	2
	San Francisco sector banderas	LA GAVIOTA	En Proceso	En Proceso	En Proceso	En Proceso	En Proceso	7
	San Francisco sector banderas	VILLA CLARA	En Proceso	En Proceso	En Proceso	En Proceso	En Proceso	2
	San Francisco sector banderas	GERMAN RAMIREZ (villa esperanza)	En Proceso	En Proceso	En Proceso	En Proceso	En Proceso	3
	San Francisco sector banderas	JOSE ELVER BARRERO (la vitrina)	En Proceso	En Proceso	En Proceso	En Proceso	En Proceso	2
	San Francisco sector banderas	ISABEL DUSSAN (la limonaria)	En Proceso	En Proceso	En Proceso	En Proceso	En Proceso	7

	San Francisco sector banderas	GELVER DIAMA GOMEZ GOMEZ (potrero de sabana)	En Proceso	En Proceso	En Proceso	En Proceso	En Proceso	5
	San Francisco sector banderas	RICARDO (santa ines)	En Proceso	En Proceso	En Proceso	En Proceso	En Proceso	4
	San Francisco sector banderas	SOCIEDAD CONTRERAS CAJIA (la giralda)	En Proceso	En Proceso	En Proceso	En Proceso	En Proceso	3
	San Francisco sector banderas	ALISIA GALINDO (finca la arenosa)	En Proceso	En Proceso	En Proceso	En Proceso	En Proceso	3
	San Francisco sector banderas	GERARDO RAMOS (asfaltos grsas)	En Proceso	En Proceso	En Proceso	En Proceso	En Proceso	
MAGDALENA	En Proceso	En Proceso	En Proceso	En Proceso	En Proceso	En Proceso	En Proceso	En proceso

Tabla 4 Censo de Familias en estado de Vulnerabilidad las más próximas al cause del rio Coello y el rio Magdalena

POBLACIÓN EXPUESTA							
VEREDA / BARRIO	Nª FAMILIAS	Nª PERSONAS	Nª NIÑOS	Nª MUJERES	Nª HOMBRES	Nº ADULTOS MAYORES	Nª PERSONAS EN CONDICION DE DISCAPACIDAD
GENERAL	38340	68.917	19.033	36.608	32.309	10.568	1.900
Total	38340	68.917	19.033	36.608	32.309	10.568	1.900

### Consolidado de posibles escenarios de afectación

Enliste los impactos esperados en las personas, bienes, servicios e infraestructura, considerando los eventos registrados históricamente o las proyecciones basadas en estudios y documentos técnicos y científicos recientes.



LA AFECTACIÓN ESPECÍFICA LA DETERMINA LOS LAHARES QUE EN UN ESCENARIO DE MÁXIMO GRADO, AFECTARÍA TODA LA POBLACIÓN ESTIMADA EN 76.800 PERSONAS, DISTRIBUIDAS EN 19.200 FAMILIAS, 1830 VIVIENDAS, DESTRUYENDO LA INFRAESTRUCTURA DE SERVICIOS PÚBLICOS: HOTELES 13, 76 INSTITUCIONES EDUCATIVAS, 12 INSTITUCIONES DE SALUD, LA INFRAESTRUTURA VIAL (URBANAS Y RURALES), FERRETERÍAS 23, BILLARES 13, ESTACIONES DE SERVICIO 13, PARQUEADEROS Y LAVA AUTOS 15, FUNERARIAS 5, TELECOMUNICACIONES 37, CAFETERÍAS Y PANADERÍAS 54, DROGUERÍAS Y FARMACIAS 23, PAPELERÍAS 73, HOTELES 14, VENTA DE CALZADOS 29, VENTA DE ROPA 79, ENVÍOS 25, VENTA DE AGROINSUMOS 27, SASTRERÍAS 15, SALAS DE BELLEZA Y BARBERÍAS 57, TIENDAS DE VENTA DE VÍVERES Y ABARROTES 187, VENTAS DE ELECTRODOMÉSTICOS 8, PUNTOS DE VENTA DE CARNES 38, BANCOS 9, COOPERATIVAS DE AHORRO Y CRÉDITO 3, MOLINOS 8, ESTANCOS 19, BARES 185, DISCOTECAS 19, LA FLORA Y LA FAUNA, LAS FUENTES DE AGUA NATURAL Y EL DISTRITO DE RIEGO, 4 PISTAS DE FUMIGACIÓN Y 22.511 HECTÁREAS PRODUCTIVAS EN LA ACTIVIDAD AGROPECUARIA, ESPECIALMENTE EN EL CULTIVO DEL ARROZ, MAÍZ, MANGO, LIMÓN Y OTROS CULTIVOS MENORES.



## Niveles de alerta

### Alerta y acciones

Nivel de Actividad	Escenarios Posibles	Vigilancia	Acciones Prioritarias
<b>IV</b>  <b>Volcán activo con comportamiento estable</b>	<p>El volcán puede presentar un estado base que caracteriza el período de reposo y quietud, o registrar actividad sísmica, fumarólica u otras manifestaciones de actividad en superficie que afecten fundamentalmente la zona más inmediata o próxima al centro de emisión, sin representar riesgo para las poblaciones y actividades económicas de su zona de influencia.</p>	<b>VIGILANCIA</b> <b>Por parte DEL SGC</b>	<ul style="list-style-type: none"> <li>• Actualizar el Protocolo específico de respuesta por erupción volcánica</li> <li>• Socializar el protocolo con las instituciones y la población en general</li> <li>• Actualizar el Plan de Contingencia</li> </ul>
<b>III</b>  <b>Cambios en el comportamiento de la actividad volcánica</b>	<p>Variaciones en los niveles de los parámetros derivados de la vigilancia indican que el volcán está por encima del estado base y que el sistema es inestable pudiendo evolucionar aumentando o disminuyendo esos niveles. Pueden registrarse fenómenos como enjambres de sismos, algunos de ellos sentidos; emisiones de ceniza; lahares; cambios morfológicos; ruidos; olores de gases volcánicos entre otros, que pueden alterar la calidad de vida de las poblaciones en la zona con influencia volcánica.</p>	<b>PREPARACIÓN</b>	<ul style="list-style-type: none"> <li>• Socializar el protocolo con las comunidades de posible afectación</li> <li>• El alcalde cita a reunión a las entidades que conforman el CONSEJO MUNICIPAL DE GESTIÓN DEL RIESGO DE DESASTRES y otras entidades relacionadas en el Protocolo específico de respuesta por erupción volcánica.</li> <li>• Decretar y Comunicar la alerta amarilla y solicita a los municipios la declaración para cada una de las áreas</li> <li>• Convocar y realizar rueda de prensa</li> <li>• Realizar simulación de sala de crisis</li> <li>• Realizar simulación de Puesto de Mando Unificado P.M.U</li> <li>• Ajustar el Protocolo específico de respuesta por erupción volcánica</li> </ul>

<b>Erupción probable en términos de días o semanas</b>	<p>Variaciones significativas en el desarrollo del proceso volcánico derivadas del análisis de los indicadores de los parámetros de vigilancia, las cuales pueden evolucionar en evento(s) eruptivo(s) de carácter explosivo o efusivo.</p>	<b>ALISTAMIENTO / PROTECCIÓN / EVACUACION PREVENTIV</b>	<ul style="list-style-type: none"> <li>• Decretar y comunicar la alerta amarilla y solicita a los municipios la declaración para cada uno de la alerta</li> <li>• Realizar simulacro de sala de crisis.</li> <li>• Realizar simulacro de Puesto de Mando Unificado P.M.U</li> <li>• Ajustar el Protocolo específico de respuesta por erupción volcánica</li> <li>• Convocar y realiza rueda de prensa</li> </ul>
<b>Erupción inminente o en curso</b>	<p>Proceso eruptivo en progreso cuyo clímax se puede alcanzar en horas o evento eruptivo en curso. La fase eruptiva sea explosiva o efusiva puede estar compuesta de varios episodios. El tiempo de preparación y respuesta es muy corto.</p>	<b>EVACACION</b>	<ul style="list-style-type: none"> <li>• Recepcionar y analizar el comunicado del Observatorio Vulcanológico del Sistema Geológico Colombiano en Manizales</li> <li>• En erupción convoca e instala el CONSEJO MUNICIPAL DE GESTIÓN DEL RIESGO DE DESASTRES ampliado y dispone sesión permanente de la sala de crisis</li> <li>• Decretar y comunicar la alerta roja para el municipio.</li> </ul>

### CRONOGRAMA:

CRONOGRAMA DE CAPACITACIONES Y SOCIALIZACIONES				
VEREDA/BARRIO	TEMA	FECHA (trimestral – semestral - anual)	RESPONSABLE	NUMERO DE CAPACITACIONES
ZONA URBANA Y RURAL COLEGIOS	RUTAS DE EVACUACION	MARZO - JULIO	CUERPO DE BOMBEROS	20
ZONA URBANA Y RURAL JUNTAS DE ACCION COMUNAL	RUTAS DE EVACUACION	MARZO - JULIO	CUERPO DE BOMBEROS	15

## FASES:

De lo establecido en la Estrategia Municipal de Respuesta de Emergencias y el protocolo específico de respuesta por eventual erupción del Volcán Cerro Machín. Se definen las siguientes fases para el sistema:

1. Elaborar el Plan de Evacuación de la comunidad.
2. Conocimiento de los riesgos.
3. Servicio de seguimiento o monitoreo.
4. Difusión y comunicación.
5. Definición de alertas y elaboración de protocolos.
6. Capacidad de respuesta: simulaciones – simulacros y evacuaciones.

## COMPONENTES:

Componentes	Descripción
Componente Técnico	<ul style="list-style-type: none"> <li>Las instituciones que trabajan en el municipio, como herramienta a su disposición logrando ejecutar un trabajo conjunto y dinámico.</li> <li>Información permanente y oportuna, la cual ayudará a reaccionar de forma rápida y precisa a la hora de enfrentar la amenaza.</li> </ul>
Componente Institucional	<ul style="list-style-type: none"> <li>Identificar las necesidades de los CMGRD y otras instituciones municipales o regionales para generar un plan de fortalecimiento en S.A.T.</li> <li>Adecuada articulación, complementariedad de las instituciones y entidades de socorro como soporte para la toma de decisiones a corto, mediano y largo plazo</li> <li>Validación y aprobación de los Protocolos SAT para el volcán cerro machín</li> </ul>
Componente Social	<ul style="list-style-type: none"> <li>Socialización del proyecto con la comunidad.</li> </ul>

	<ul style="list-style-type: none"> <li>• Capacitación a las Instituciones Educativas y otros actores en el tema del S.A.T.</li> <li>• Inducir procesos de generación de la cultura de la prevención</li> <li>• Recuperar las experiencias desarrolladas en los municipios de afectación por una erupción del volcán cerro machín</li> </ul>
--	---

### Sistema de protección y aviso

El sistema de protección y aviso tiene como objetivo principal identificar que los elementos de alerta estén en funcionamiento.

### Sistema de alerta temprana SAT

## ALARMAS

El sistema de alarmas está ligado a la red de alarmas instaladas dentro del sistema de alertas tempranas del departamento, las cuales de acuerdo al procedimiento de respuesta una vez se reciba la información de alerta por parte del señor gobernador, este sistema que es sencillo y mecánico entrara en funcionamiento, como es la alarma sonora del cuerpo de bomberos del casco urbano y del corregimiento de Chicoral, de la misma manera las campana de las iglesias de todo el municipio, las cuales son operadas desde cada capilla o iglesia, Las que tendrán tonalidades de acuerdo a la situación

Los tonos o sonidos diferenciados son:

- **Un tono o repique de campana (01) cada dos horas** : Alerta naranja, preparación y alistamiento de la población para el proceso de evacuación a auto albergues en casa de familiares o amigos por fuera de la zona de influencia del volcán.
- **Dos tonos o repique de campana (02) cada 15 minutos**: Alerta roja, evacuación según la magnitud de la erupción del volcán, las comunidades de conformidad al Plan de Contingencia inician su movilización hacia los

puntos de encuentro y albergues por las rutas predeterminadas en los mapas.

MUNICIPIO	BARRIO/VEREDA	SITIO
<b>ESPINAL</b>	BARRIO CENTRO	<b>CATEDRAL</b>
	BARRIO SAN RAFAEL	<b>BOMBEROS</b>
		<b>CAPILLA SAN RAFAEL</b>
		<b>CAPILLA SANTA MARTA</b>
	BARRIO LA ESPERANZA	<b>CAPILLA DIVINO NIÑO</b>
	BARRIO EL FUTURO	<b>CAPILLA SEÑOR DE LOS MILAGROS</b>
	BARRIO SANTA MARGARITA	<b>CAPILA SANTA MARGARITA</b>
	BARRIO ARKABAL	<b>CAPILLA ESPIRITU SANTO</b>
	BARRIO BETANIA	<b>CAPILLA SAN MARTIN</b>
	BARRIO VILLA CATALINA	<b>CAPILLA</b>
	CHICORAL	<b>CAPILLA SAGRADO CORAZON DE JESUS</b>
		<b>BOMBEROS</b>

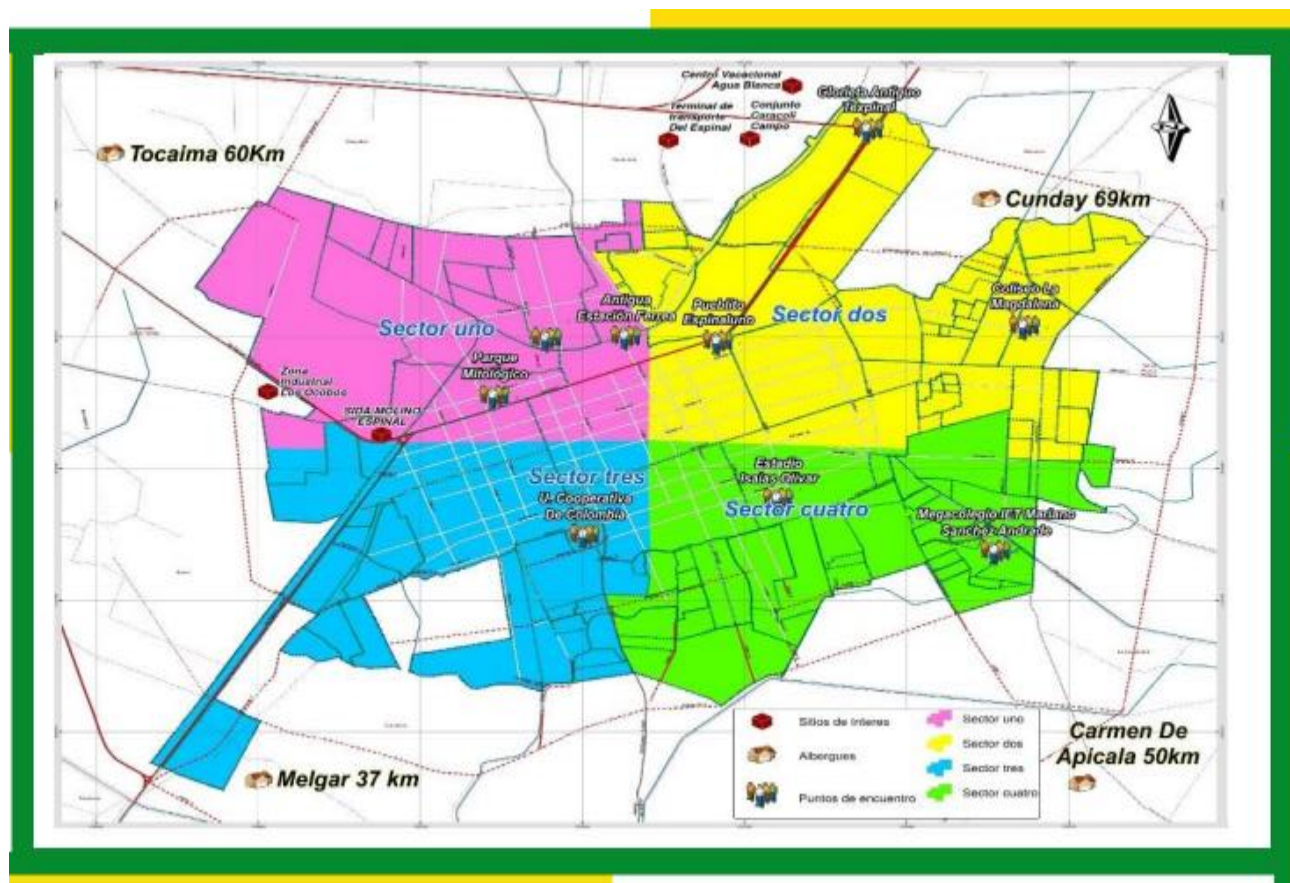
## Procedimiento de respuesta



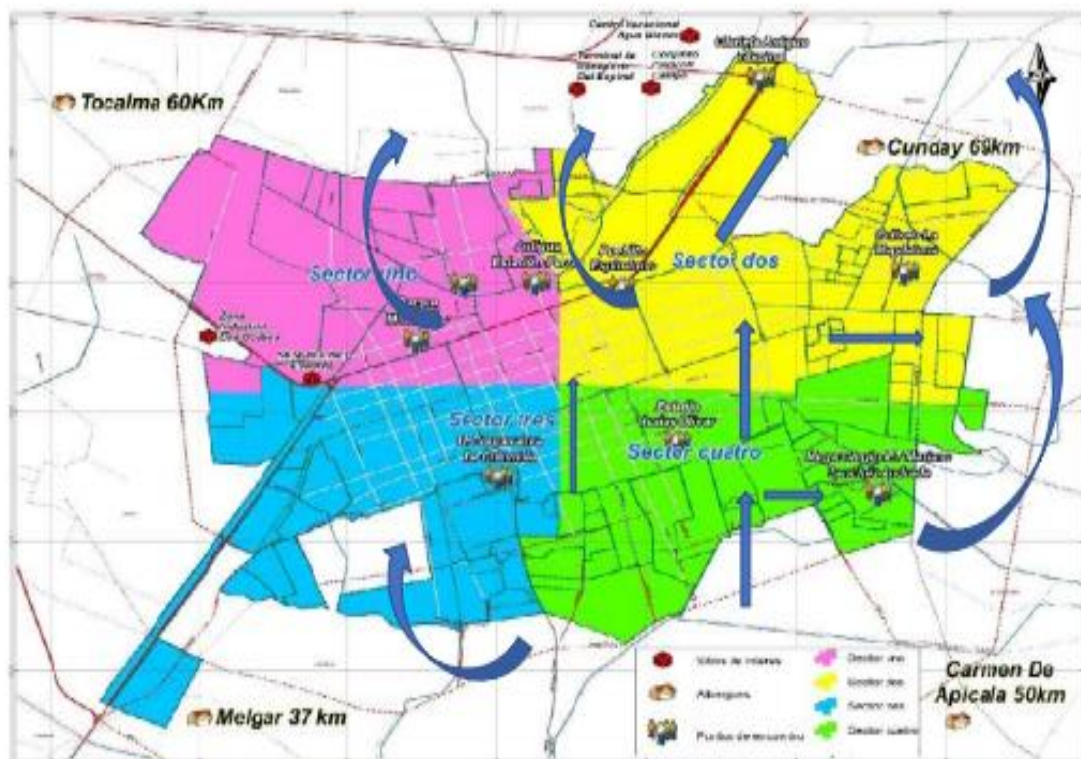


## Mapas de Evacuación

### Sectorización casco urbano



## RUTAS DE EVACUACION SECTOR UNO Y DOS URBANO

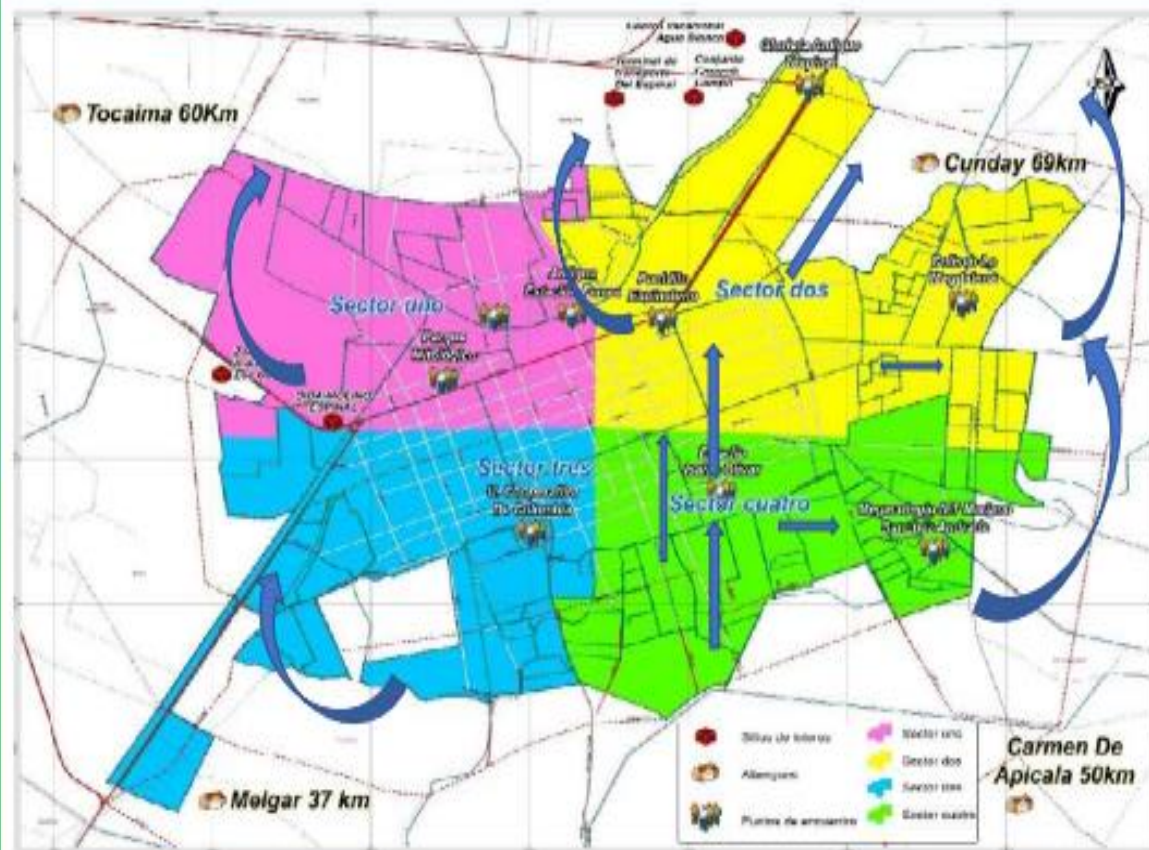


## CONVENCIONES.

SECTOR UNO	SECTOR DOS
1.Zona industrial	1.URB. VILLA LUZ DARY
2.ITFIP	2.URB ASOBETANIA
3.BARRIOS ARKABAL	3.BARRIO SAUSEDAD
4.URB. PRADERAS DEL NORTE	4.URB. BETANIA CAMPESTRE
5.URB.PRADOS DEL NORTE	5.URB. BETANIA
6.URB. LOS PRADOS	6.BARRIO SAN RAFAEL
7.BARRIO BELEN	7.BARRIO SAN PEDRO
8.BARRIOS RONDON	8.URB. LA ESPEZANZA
9.URB. VILLA DE PRADO	9.URB. GUAYACAN
10.BARRIO BALKANES	10.URB. LA CASCADA
11.URB. BETANIA	11.URB. RESERVA DE LA VILLA
12.URB. SAN NICOLAS DEL NORTE	12.URB. VILLA CAMPESTRE
13.URB. BRIRSAS DE SANTA ANITA	13.URB. LLANO GRANDE
14.BARRIO CENTRO	14.URB. LLANO GRANDE 2
<b>PUNTO DE ENCUENTRO PARA EL SECTOR UNO</b>	15.URB EL RECREO
1.PARQUE MITOLÓGICO	16.URB CONFATOLIMA
2.COLISEO DE BALCANES	17.URB ALTOS DE HORIZONTE
3.ANTIGUA ESTACION FERREA ESPINAL	18.URB.PRADERA DE PUERTO PEÑON ETAPA 1
<b>ALBERGUES O SITIOS SEGUROS</b>	19.URB. PRADERA DE PUERTO PEÑON ETAPA 3
<b>TOCAIMA 60 KM</b>	20.URB LA MANDALENA SECTOR 1
	21.URB LA MANDALENA SECTOR 2
	22.URB EL BOSQUE
	23.URB LA RESERVA DEL BOSQUE
	24.BARRIO EL BOSQUE
	25.URB. LAS PALMERAS
	26.URB EL PALMAR
	27.URB VILLA ANDRES
	28.URB VILLA CIELO
	29.URB LOS ALMENDROS
	30.URB BOSQUE DEL ROA
	31.URB ENTRE RIOS
	32.URB CAFASUR
	33.BARRIO CENTRO
	34.CON.VILLA DEL PALMERAS
	<b>PUNTO DE ENCUENTRO PARA EL SECTOR DOS</b>
	1.COLISEO LA MAGANDALENA
	2.PUEBLITO ESPINALUNO
	3.GLORINTA DE TEXPINAL
	<b>ALBERGUES O SITIOS SEGUROS</b>
	<b>CUNDAY 69 KM</b>



## RUTAS DE EVACUACION SECTOR TRES Y CUATRO URBANO



## CONVENCIONES

SECTOR TRES	SECTOR CUATRO
1. BARRIOS LIBERTADOR	1. BARRIO CABALLERO Y GONGORA
2. URB. PORTAL DEL BUNDE	2. URB. SAN FRASICO
3. BARRIO 1 DE MAYO	3. URB. LUIS CARLOS GALAN
4. BARRIO FATIMA	4. URB. LAS MARIANITAS
5. URB. VILLA LORENA	5. URB. LOS HEROEES
6. URB. SANTA ROSA 1	6. URB. VILLAS DEL PALMAR
7. BARRIO NACIONAL	7. URB. VILLA PAZ ETAPA1
8. URB. SANTA ROSA 2	8. URB. VILLA PAZ ETAPA2
9. URB. LA PRIMAVERA	9. BARRIO ISAIAS OLIVAR
10. URB. IGUAIMA	10. URB. EL FUTURO
11. CONJUNTO VILLA LUCERO	11. URB. CIUADELA REAL
12. ACENTAMIENTO VILLA DEL SOL	12. URB. LOS OCOBOS
13. BARRIO SANTA MARGARITA	13. URB. DIVINO NIÑO
14. URB. MI PALACIO	14. URB. LA CEIBA
15. URB. BRISAS DEL ESPINAL	15. URB. TALURA
16. URB. DOS AGUAS	16. CONJUNTO LA ISABELLA
<b>PUNTO DE ENCUENTRO PARA EL SECTOR TRES</b>	17. URN CONDOMINIO PASEO REAL
U. COOPERATIVA DE COLOMBIA	18. URB. LAS ACACIAS
<b>ALBERGUES O SITIOS SEGUROS</b>	19. CONJUNTO JARDINES DE BABILONIA
<b>MELGAR 37 KM</b>	20. URB. ALTAMIRA
	21. URB. SAN MIGUEL
	22. URB. VILLA LAURA
	23. URB. LOS PALMARES
	24. URB. JUAN PABLO II
	25. URB. JUAN PABLO II ETAPA 2
	26. URB. SAN GABRIEL
	27. URB. VILLA MARINA
	28. URB. VILLA LEIDY
	29. URB. SAN FRASICO
	30. URB. LUIS CARLOS GALAN
	31. URB. LAS VICTORIAS ETAPA I
	32. URB. LAS VICTORIAS ETAPA II
	33. URB. VILLA CATALINA
	<b>PUNTO DE ENCUENTRO PARA EL SECTOR CUATRO</b>
	ESTADIO ISAIAS OLIVAR
	MEGA COLEGUIO INSTITUCION EDUCATIVA TECNICA MARIANO SANCHEZ ANDRADE SEDE PRINCIPAL
	<b>ALBERGUES O SITIOS SEGUROS</b>
	CARMEN DE APICALA 50 KM

## RECORRIDO RUTAS DE EVACUACION

### SECTOR UNO RUTAS DE EVACUACIÓN

- Sector las manas, doble calzada Tocaima
- Variante espinal Ibagué, Neiva y doble calzada Tocaima
- Calle 9 vía Coello doble calzada Tocaima

### SECTOR DOS RUTAS DE EVACUACIÓN

- Carrera 4, vía Panamericana espinal Girardot Carmen de Apicalá, cunday
- Puente vereda Montalvo vía Panamericana espinal Girardot Carmen de Apicalá, cunday

### SECTOR TRES RUTAS DE EVACUACIÓN

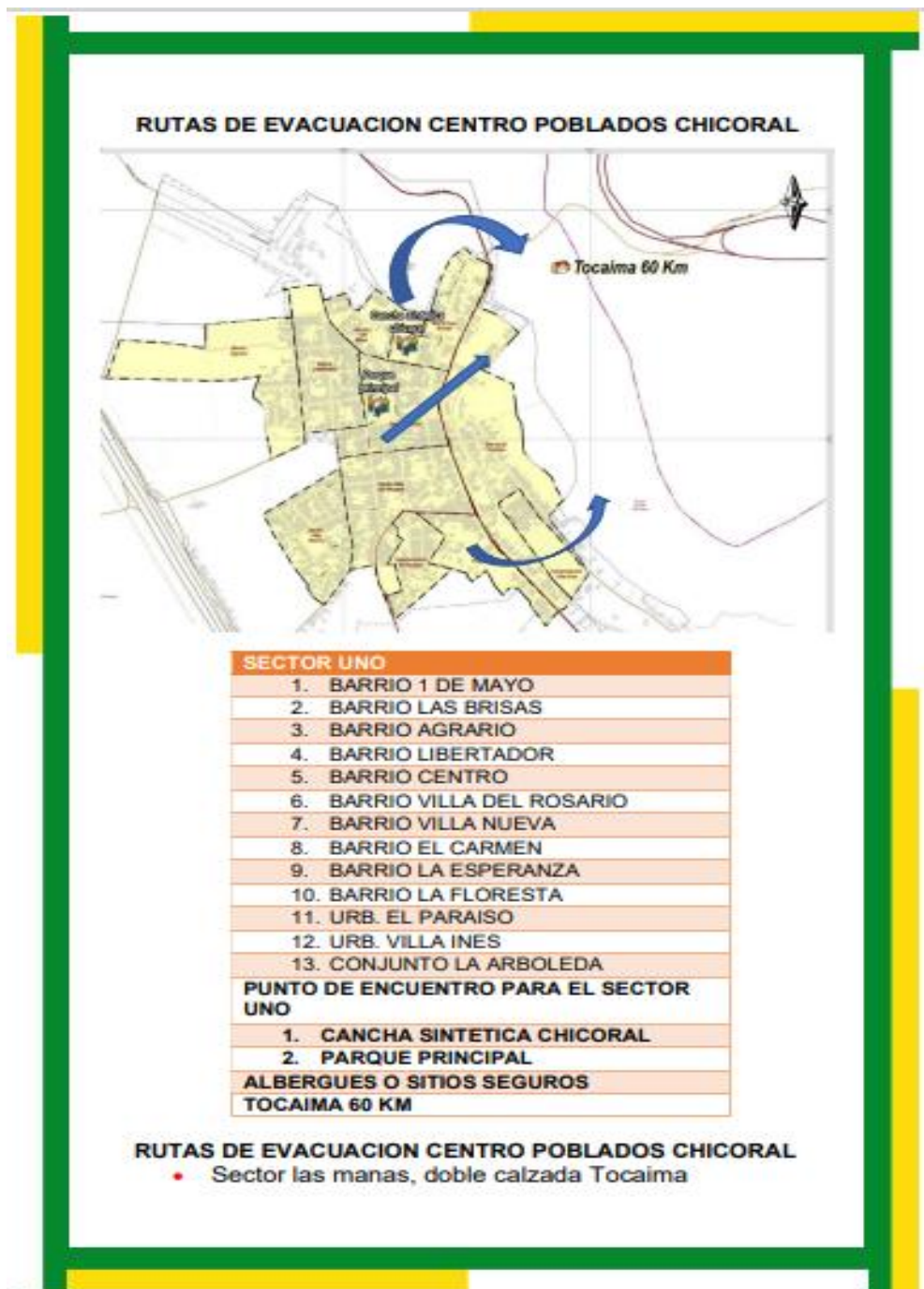
- Calle 18 Carrera 4, vía Panamericana espinal Girardot doble calzada melgar
- Calle 9 carrera 4 vía panamericana espinal Girardot doble calzada melgar
- Carrera 5 Puente vereda Montalvo vía Panamericana espinal Girardot doble calzada melgar

### SECTOR CUATRO RUTAS DE EVACUACIÓN

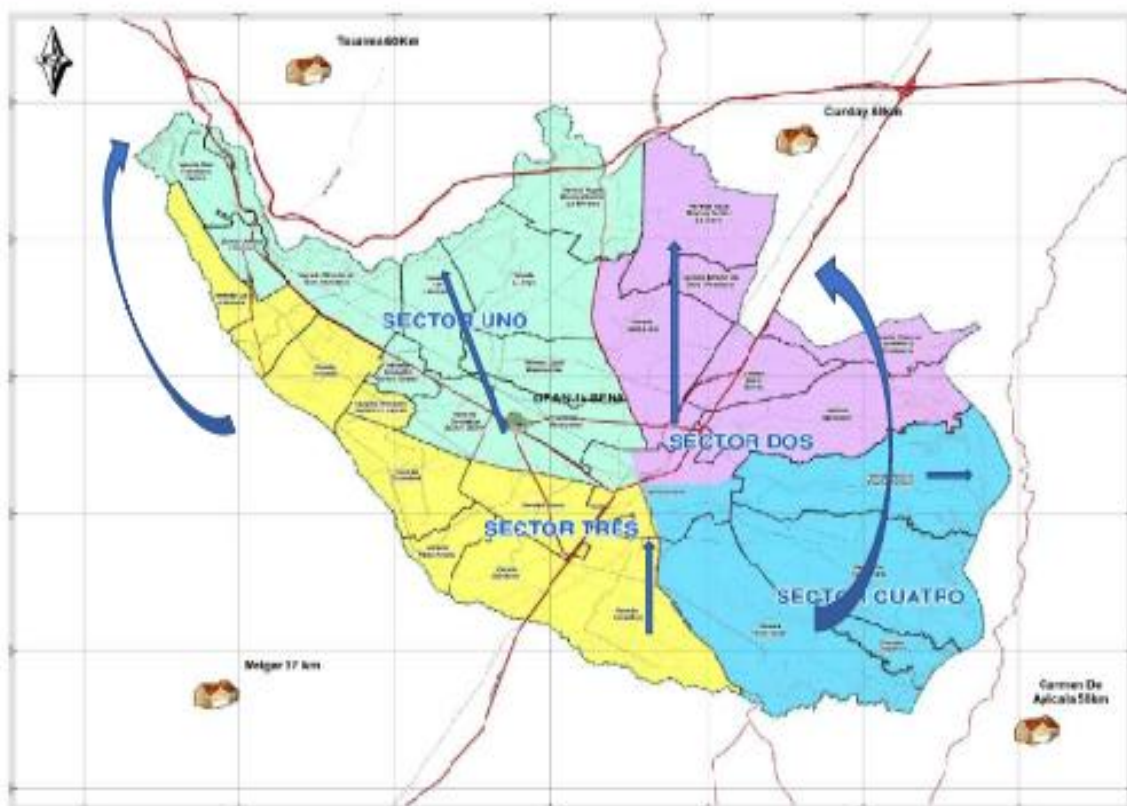
- Carrera 7 puente vereda Montalvo vía Panamericana espinal Girardot doble calzada Carmen de Apicalá
- Calle 1 carrera 5 Puente vereda Montalvo vía Panamericana espinal Girardot Carmen de Apicalá,



## RUTAS DE EVACUACION CORREGIMIENTO DE CHICORAL



## RUTAS DE EVACUACION SECTOR RURAL



## CONVENCIONES

SECTOR UNO		SECTOR DOS	
San francisco Centro		V. Agua blanca sector la dulce	
Corregimiento Chicoral		V. Minuto de dios (peladero)	
V Ricon de san Francisco		V. Santa Ana	
V. Las Delicias		V. Patio bonito	
V. La Joya		V. Pasacual Aldana y Andagoya	
V. Agua blanca sector la morena		V. Montalvo	
V agua blanca alta			
V. Guayabal			
V. Dindalito sector centro			
V. Dindalito Sector Sena			
<b>ALBERGUES O SITIOS SEGUROS</b>	<b>ALBERGUES SEGUROS</b>	<b>O</b>	<b>SITIOS</b>
<b>TOCAIMA 60 KM</b>	<b>Cunday 69 KM</b>		

SECTOR TRES		SECTOR CUATRO	
V. La arenosa		V. La Calmanera	
V. Trinidad		V. Coyarcó	
V. Dindalito sector la unión		V. Guadualejo	
V. Guasimal		V. Talura Puerto Peñón	
V. Sucre			
V. Paso ancho			
V. Cardonal			
V. Canastos			
<b>Albergues o sitios seguros</b>		<b>Albergues o sitios seguros</b>	
<b>Meigar 37 km</b>		<b>Carmen de Apicalá 50 km</b>	

## Mapa de capacidades





ALCALDÍA MUNICIPAL  
ESPINAL -TOLIMA  
NIT. 890.702.027-0



### HELIPUERTOS

MUNICIPIO	VEREDA/BARRIO	COORDENADAS	NOMBRE	TELEFONO CONTACTO
ESPINAL	B/ ISAIAS OLIVAR	Lat. 4.14599 Long. -74.888031.	ESTADIO ISAIÁS OLIVAR	
	B/SAN RAFAEL	Lat. 4.151048 Long. -74.875315.	VILLA OLIMPICA	
	CHICORAL	Lat. 4.199628 Long.-74.968143	PISTA ESTRA	
	V/ SAN FRANCISCO	Lat. 4.2095853 Long.-74.962705	CORPOICA	

### ALOJAMIENTOS TEMPORALES

MUNICIPIO	VEREDA, BARRIO Y/O CORREGIMIENTO	COORDENADAS	CAPACIDAD ATENCIÓN PERSONAS
ESPINAL	B/ LA MAGDALENA	Lat. 4.15439 Long. -74.869968	500 estimado
	B/BALKANES	Lat. 4.1533736 Long. -74.88868	500 estimado
	B/RONDON	Lat. 4.1507983 Long.-74.892426	380 estimado

### ALOJAMIENTOS TEMPORALES

N°	Nombre del Alojamiento	Nombre Vereda o Barrio	Capacidad (# personas)	Energía (Qué Fuente)	# Baterías Sanitarias
1	coliseo	B/ LA MAGDALENA	500 estimado	Red	2 múltiples
2	coliseo	B/BALKANES	500 estimado	Red	2 múltiples
3	coliseo	B/RONDON	380 estimado	Red	1 múltiples



### PROPIEDAD ALOJAMIENTOS TEMPORALES

ALOJAMIENTO	PROPIETARIO	NOMBRE PROPIETARIO	ACUERDO (DOCUMENTOS DE ACUERDO)
<b>coliseo</b> LA MAGDALENA	MUNICIPIO	Municipio,	Acta de Reunión
<b>Coliseo</b> BALKANES	MUNICIPIO	Municipio,	Acta de Reunión
<b>Coliseo</b> RONDON	MUNICIPIO	Municipio,	Acta de Reunión

Tabla 5 Propiedad de Alojamientos Temporales y sus Capacidades

### SUMINISTRO DE AGUA POTABLE

TIPO	RESPONSABLE
<b>POZOS PROFUNDOS</b>	EAAA. SEGÚN PROCOTOLO
<b>RIO CUCUANA</b>	EAAA. SEGÚN PROCOTOLO
<b>CARROTANQUES</b>	EAAA. SEGÚN PROCOTOLO

### CONSOLIDADO INSTITUCIONES EDUCATIVAS



Sector	NOMBRE INSTITUCIÓN EDUCATIVA	NOMBRE SEDE	ZONA	DIRECCIÓN
Oficial	INSTITUCION EDUCATIVA SAN ISIDORO	I.E. SAN ISIDORO - SEDE PRINCIPAL	URBANA	CALLE 12 # 6-30 B/ CENTRO
Oficial		LA SALLE	URBANA	CR 7 # 10-81BARRIO EL CENTRO
Oficial		MANUEL ANTONIO BONILLA	URBANA	CL 8A # 6-25 BARRIO EL CENTRO
Oficial		ISAIAIS OLIVAR	URBANA	KR 9 4 34 BR SAN RAFAEL
Oficial		SAN ANTONIO	RURAL	VDA CAIMANERA
Oficial	INSTITUCION EDUCATIVA TECNICA FELIX TIBERIO GUZMAN	I.E. T. FELIX TIBERIO GUZMAN - SEDE PR	URBANA	CALLE 16 cra 10 ESQ BARRIO SANTA MARGARITA MARIA
Oficial		MARIA AUXILIADORA	URBANA	CR 9 # 19-20 BARRIOSTA MARGARITA M.
Oficial		ANA GILMA TORRES DE PARRA	URBANA	CL 13 CR 11Y 12 BARRIO CABALLERO Y GONGORA
Oficial	INSTITUCION EDUCATIVA TECNICA NUESTRA SEÑORA DE FATIMA	I.E. T. NUESTRA SEÑORA DE FATIMA - SE	URBANA	IND KR 7 CL 21
Oficial		LIBERTADOR	URBANA	CR 6 # 21-50 BARRIO LIBERTADOR
Oficial		RONDON	URBANA	CL 18 # 2-43 BARRIO RONDON
Oficial	INSTITUCION EDUCATIVA TECNICA MARIANO SANCHEZ ANDRADE	I.E. T. MARIANO SANCHEZ ANDRADE - SE	URBANA	IND VIA LA CAIMANERA
Oficial		KENNEDY	URBANA	CL 3 # 10-0 B/ ISAIAIS OLIVAR
Oficial		VILLA CATALINA	URBANA	BARRIO VILLA CATALINA
Oficial		JUAN PABLO II	URBANA	CRA 13 # 7A-15 B/ ISAIAIS OLIVAR
Oficial	INSTITUCION EDUCATIVA RAFAEL URIBE URIBE	I.E. RAFAEL URIBE URIBE - SEDE PRINCIP	URBANA	Mz 25 barrio Balkanes
Oficial		GERMAN HUERTAS COMBARIZA	URBANA	MZA. 5 BARRIO LOS BALKANES
Oficial		AGUA BLANCA BAJA	RURAL	VEREDA AGUA BLANCA BAJA
Oficial		LA JOYA	RURAL	VEREDA LA JOYA
Oficial		AGUA BLANCA ALTA	RURAL	VEREDA AGUA BLANCA ALTA
Oficial	INSTITUCION EDUCATIVA PATIO BONITO	I.E. PATIO BONITO - SEDE PRINCIPAL	RURAL	VEREDA PATIO BONITO
Oficial		DIVINO NIÑO	RURAL	VEREDAA AGUA BLANCA LA DULCE
Oficial		PELADEROS	RURAL	VEREDA MINUTO DE DIOS
Oficial		MONTALVO	RURAL	VEREDA MONTALVO
Oficial		ALDANA Y ANDAGOYA	RURAL	VEREDA LALDANA Y ANDAGOYA
Oficial		SANTA ANA	RURAL	VEREDA SANTA ANA
Oficial		I.E. DINDALITO CENTRO - SEDE PRINCIP	RURAL	VEREDA DINDALITO CENTRO
Oficial	INSTITUCION EDUCATIVA DINDALITO CENTRO	LAS DELICIAS	RURAL	VEREDA LAS DELICIAS
Oficial		RINCON DE SAN FRANCISCO	RURAL	VEREDA RINCON DE SAN FRANCISCO
Oficial		COL SAN FRANCISCO DE ASIS	RURAL	VEREDA LA TRINIDAD
Oficial		ESC SAN FRANCISCO DE ASIS	RURAL	VEREDA LA TRINIDAD
Oficial	INSTITUCION EDUCATIVA TECNICA GUASIMAL	LA ARENOSA	RURAL	VEREDA LA ARENOSA
Oficial		I.E. T. GUASIMAL -SEDE PRINCIPAL	RURAL	VEREDA GUASIMAL
Oficial		PASO ANCHO	RURAL	VEREDA PASOANCO
Oficial		SUCRE	RURAL	VEREDA SUCRE
Oficial		LA CLARITA	RURAL	VEREDA GUASIMAL
Oficial	INSTITUCION EDUCATIVA TECNICA SAN LUIS GONZAGA	I.E. T. SAN LUIS GONZAGA - SEDE PRINC	RURAL	CALLE 9 B/ LA ESPERANZA CHICORAL
Oficial		MINAS CHICORAL	RURAL	cra 8 # 6-02 ESQUINA CHICORAL
Oficial		ICCE	RURAL	CALL 6 # 6-89 B/ CENTRO CHICORAL
Oficial		ANTONIO CAICEDO TORRES	RURAL	CR 5 # 8-02 B/ PRIMERA DE MAYO CHICORAL
Oficial	CENTRO JOHANN KEPLER	JUSTO GUZMAN OLAYA	RURAL	CALLE 8 # 8-88 B/ CENTRO CHICORAL
No oficial		CENTRO JOHANN KEPLER	URBANA	Cra 6 No 5-16 B/San Rafael



No oficial	COL MARIA MONTESSORI	COL MARIA MONTESSORI	URBANA	CL 12 N° 10-72 B/CABALLERO Y GONGORA
No oficial	COL SANTA MARGARITA MARIA	COL SANTA MARGARITA MARIA	URBANA	CRA 8 N° 17-21 B/STA MARGARITA MARIA
No oficial	COL NSTRÁ SRA DEL ROSARIO	COL NSTRÁ SRA DEL ROSARIO	URBANA	CRA 7 N° 13-29 B/CENTRO
No oficial	COLEGIO CAFASUR	COLEGIO CAFASUR	URBANA	CRA 7 N° 5-21 B/SAN RAFAEL
No oficial	COLEGIO FRANCISCO JOSE DE CALDAS Y CIA LTDA	COLEGIO FRANCISCO JOSE DE CALDAS	URBANA	CRA 9 N° 7-42 B/ CENTRO
No oficial	COLEGIO MILITAR INOCENCIO CHINCA ESPINAL	COLEGIO MILITAR INOCENCIO CHINCA ES	URBANA	CL 14 N° 12-10 ANTIGUO EMILIANO LUCENA
No oficial	COLEGIO MIS BELLOS GENIOS	COLEGIO MIS BELLOS GENIOS	RURAL	CL 3 N° 3-02 B/LA FLORESTA CHICORAL
No oficial	COLEGIO TÉCNICO LOS ANGELES	COLEGIO TÉCNICO LOS ANGELES	URBANA	CALLE 3 No 7-44 B/SAN RAFAEL
No oficial	GINNASIO PEDAGOGICO NOVA ESTRELLA	GINNASIO PEDAGOGICO NOVA ESTRELLA	URBANA	CL 10 N° 8-74 B/CENTRO
No oficial	INST SERV EDUC NAL DE ADULTOS SENDAS	INST SERV EDUC NAL DE ADULTOS SENDAS	RURAL	Cra 8 N° 8-88 JUSTO GUZMMAN
No oficial	INSTITUCION EDUCATIVA CENTEC	INSTITUCION EDUCATIVA CENTEC	URBANA	Calle 14 No 9-55 B/Caballero y Gongora
No oficial	INSTITUCIÓN EDUCATIVA NUESTRA SEÑORA DEL CARMEN	INSTITUCIÓN EDUCATIVA NUESTRA SEÑORA DEL CARMEN	URBANA	CL 14 N° 7-46
No oficial	INSTITUTO ANA RUTH SALAZAR	INSTITUTO ANA RUTH SALAZAR	RURAL	Calle 13 N° 4-25 Chicoral
No oficial	INSTITUTO DE EDUCACION FORMAL CECONTEC	INSTITUTO DE EDUCACION FORMAL CEC	URBANA	CL 11 N° 6-28 B/CENTRO
No oficial	INSTITUTO DE EDUCACION PARA JOVENES Y ADULTOS GENESIS	INSTITUTO DE EDUCACION PARA JOVENES Y ADULTOS GENESIS	URBANA	Cra 8 No. 17-21 B/ Santa Margarita Maria
No oficial	INSTITUTO EDUCATIVO SAN JOSE OBRERO (INST SINALTRADITEXC)	INSTITUTO EDUCATIVO SAN JOSE OBRERO	URBANA	CALLE 7 N° 6-05- CRA 8 N° 6-26 B/ ISAIAS OLIVAR
No oficial	INSTITUTO SAN FERNANDO FERRINI	INSTITUTO SAN FERNANDO FERRINI	URBANA	CRA 7 N° 10-01 B/CENTRO
No oficial	INSTITUTO SERVICIO EDUCATIVO NACIONAL DE ADULTOS SENDAS	INSTITUTO SERVICIO EDUCATIVO NACIONAL DE ADULTOS SENDAS	RURAL	Cra 8 N° 8-88 JUSTO GUZMMAN
No oficial	JARDIN INFANTIL ALEGRE DESPERTAR	JARDIN INFANTIL ALEGRE DESPERTAR	URBANA	Calle 13 No 7-27 B/ Centro
No oficial	JARDIN INFANTIL BAMBINOS	JARDIN INFANTIL BAMBINOS	URBANA	
No oficial	LIC MARIA JOSE	LIC MARIA JOSE	URBANA	CL 13 N° 4-38 B/CENTRO
No oficial	LIC PEDAGÓGICO SANTO DOMINGO SAVIO	LIC PEDAGÓGICO SANTO DOMINGO SAVIO	URBANA	CL 14 N° 8-43 B/CENTRO
No oficial	LIC EDUC EL TESORO DEL SABER	LIC EDUC EL TESORO DEL SABER	URBANA	CL 11 N° 9-30 B/CABALLERO Y GONGORA
No oficial	LIC INFANTIL Y JUVENIL ESPINAL	LIC INFANTIL Y JUVENIL ESPINAL	URBANA	CRA 6 N° 13-15 B/CENTRO
No oficial	LICEO MODERNO DE ESPINAL	LICEO MODERNO DE ESPINAL - SEDE PR	URBANA	
No oficial	LICEO MODERNO SEMILLAS DE ALEGRIA	LICEO MODERNO SEMILLAS DE ALEGRIA	URBANA	CALL 12 N° 9-47 B/caballero y Gongora
No oficial	LICEO PEDAGÓGICO ANDRES ALEXANDER MOGOLLON MENDEZ	LICEO PEDAGÓGICO ANDRES ALEXANDER MOGOLLON MENDEZ	URBANA	CRA 10 N° 5-32 B/ISAIAS OLIVAR
No oficial	LICEO PEDAGÓGICO ANA SOFIA	LICEO PEDAGÓGICO ANA SOFIA	URBANA	Cra 9 N° 6-77 B/Isaias Olivar
No oficial	LICEO PEDAGÓGICO DESCUBRIENDO EL MUNDO	LICEO PEDAGÓGICO DESCUBRIENDO EL MUNDO	URBANA	CRA 12 N° 12-20 B/CABALLERO Y GONGORA
No oficial	LICEO PEDAGÓGICO SANTA ANA	LICEO PEDAGÓGICO SANTA ANA	URBANA	CALLE 7 N° 8-35 B/ CENTRO
No oficial	LICEO PSICOPEDAGÓGICO LA CASITA DE MAJU	LICEO PSICOPEDAGÓGICO LA CASITA DE MAJU	URBANA	CALLE 12 N° 10-63 B/ CABALLERO Y GONGORA
No oficial	LICEO RAFAEL POMBO	LICEO RAFAEL POMBO	URBANA	CL 8 N° 10-67 B/CABALLERO Y GONGORA
No oficial	LICEO SAN NICOLÁS (FUND INST DE EDUC INTEGRAL SAN NICOLAS)	LICEO SAN NICOLÁS (FUND INST DE EDUC INTEGRAL SAN NICOLAS)	URBANA	CL 8 N° 8-36 B/CENTRO
No oficial	NUEVO LIC COLOMBO INGLES	NUEVO LIC COLOMBO INGLES	URBANA	Cra 6 N° 12-56 B/ CENTRO

### CONSOLIDADO INSTITUCIONES EDUCATIVAS DEL NIVEL SUPERIOR

VEREDA / BARRIO	INSTITUCIÓN EDUCATIVA	SEDE	RURAL	URBANA
B/CENTRO	Fundación Universitaria de Estudios Superiores Mons. Abraham Escudero	PRINCIPAL		X
B/SANTA MARGARITA	UNIVERSIDAD COOPERATIVA DE COLOMBIA	PRINCIPAL		X
B/ARKABAL	INSTITUCION DE EDUCACION SUPERIOR ITFIP	PRINCIPAL		X



 <p>ALCALDÍA MUNICIPAL DE EL ESPINAL</p>	<p><b>ALCALDÍA MUNICIPAL ESPINAL -TOLIMA</b> NIT. 890.702.027-0</p>	
--	---	--

ESTACIONES DE SERVICIO			
N°	VEREDA, BARRIO Y/O CORREGIMIENTO	COORDENADAS	EMPRESA / RESPONSABLE
	CENTRO	Lat. 4.15372999 Log. -74.88285666	TERPEL
	CENTRO	Lat. 4.15336 Log. -74.8837716	PRIMAX
	CENTRO	Lat. 4.15116833 Log. -74.88926	TERPEL
	RONDON	Lat. 4.149218 Log. -74.894515	TERPEL
	OTRAS	EN PROCESO	

*Tabla 6 Coordenadas de las Estaciones de Servicio*

VÍAS DEL ÁREA DE INFLUENCIA DEL MACHÍN			
VEREDA / BARRIO	NOMBRE VÍA	CLASIFICACIÓN VÍAL (Primer orden – segundo orden – tercer orden)	KILOMETROS POSIBLENENTE AFECTADOS
PANAMERICANA	ESPINAL-IBAGUE	PRIMER ORDEN	23
	ESPINAL-GIRARDOT	PRIMER ORDEN	6
	ESPINAL- GUAMO	PRIMER ORDEN	8
	ESPINAL-COELLO	SEGUNDO ORDEN	12
	ESPINAL-SUAREZ	SEGUNDO ORDEN	11
	ESPINAL-LA CAIMANERA	TERCER ORDEN	14
	ESPINAL-GUADUALEJO	TERCER ORDEN	15
Total	ESPINAL-TALURA	TERCER ORDEN	11
	ESPINAL-SAN FRANCISCO	TERCER ORDEN	17
	ESPINAL-CHICORAL ANTIGUA	TERCER ORDEN	17
	TODA LA TRAMA URBANA DEL CASCO URBANO	URBANA	
	TOEA LA TTERAMA URBANA DEL CORREGIMIENTO DE CHICORAL	URBANA	

*Tabla 7 Identificación de vías vulnerables*

 <p>ALCALDÍA MUNICIPAL DE EL ESPINAL</p>	<p><b>ALCALDÍA MUNICIPAL ESPINAL -TOLIMA</b> <b>NIT. 890.702.027-0</b></p>	
--	--	--

### SECTORES ECONOMICOS VULNERABLES

VEREDA / BARRIO	ACTIVIDAD ECONOMICA	TIPO DE INDUSTRIA O ESPECIE CULTIVADA	HECTAREAS/UNIDADES	FAMILIAS AFECTADAS
TODAS LAS VEREDAS	AGRICOLA	ARROZ, MAIZ, ALGODÓN, PAN COGER		
TODAS LAS VEREDAS	PECUARIO	GANADO VACUNO, CAPRINO, BOVINO PORCINO, APICOLA, AVICOLA Y PISCICULTURA		
ZONA INDUSTRIAL	AGROINDUSTRIA	MOLINERA	12	NA
TODO EL MUNICIPIO	COMERCIAL	COMERCIO EN GENERAL	EN PROCESO	

Tabla 8 Sectores Económicos Vulnerables

### HOSPITALES DE ATENCIÓN

VEREDA / BARRIO	NOMBRE	NIVEL	COORDENADAS	CAPACIDAD DE RECEPCIÓN	URBANA	RURAL	CONTACTO
B/SAN RAFAEL	HOSPITAL SAN RAFAEL	2	Lat. 4.152575 Log. - 74.88926		X		316 831 6595
B/SAN RAFAEL	CLINICA LAS VICTORIAS		Lat. 4.15207666 Log. - 74.878683		X		300 555 8425
CHICORAL	PUESTO DE SALUD		Lat. 4.216854 Log. - 74.98063		X		316 831 6595



Tabla 9 Hospitales y/o Centros de Salud

## Capacidad de los organismos de socorro y fuerzas militares

BUSQUEDA Y RESCATE						
INSTITUCIÓN	TALENTO HUMANO		EQUIPOS		HERRAMIENTAS	
	ESPECIALIDAD	CANT	DESCRIPCION	CANT	DESCRIPCION	CANT
Defensa civil	85		Vehículos	2	Tablas rígidas	2
					Camillas	2
					Extintores	3
Bomberos	50		Vehículos	9	Camillas	3
					Extintores	10
Escuela de Policía	389		Vehículos	26	Extintores	44

SALUD						
INSTITUCIÓN	TALENTO HUMANO		INFRAESTRUCTURA		EQUIPOS	
	ESPECIALIDAD	CANT	DESCRIPCION	CANT	DESCRIPCION	CANT
Hospital San Rafael		408				
Bienestar familiar						
Salud Total						
Centro de Salud de Chicoral						
FUNDEPRO						
Nueva EPS						
Consultorios Privados		15				
Clínica GALENOS						

TELECOMUNICACIONES						
INSTITUCIÓN	TALENTO HUMANO		EQUIPOS		HERRAMIENTAS	
	ESPECIALIDAD	CANT	DESCRIPCION	CANT	DESCRIPCION	CANT
Bomberos			Radios	15		
Defensa civil			Radios Base	2		
			Radios Portátiles	6		
Escuela de Policía Gabriel González			Radios	65		
			Radio Base	2		
Hospital san Rafael						
Ejército Nacional						
Fiscalía Unidad de Medicina Forense						
IMPEC Espinal			Radio Base	1		
Alcaldía Municipal						
USOCOELLO						
Fiscalía						

 <p>ALCALDÍA MUNICIPAL DE EL ESPINAL</p>	<p align="center"><b>ALCALDÍA MUNICIPAL ESPINAL -TOLIMA NIT. 890.702.027-0</b></p>	
--	--	--

## BASE DE DATOS CONSEJO MUNICIPAL DE GESTION DEL RIESGO DE DESASTRES

ENTIDAD	NOMBRE	CARGO	DIRECCION	CORREO	CELULAR
ALCALDIA	WILSON GUTIERREZ MONTAÑA	ALCALDE	carrera 6 no.8-07	<a href="mailto:despachocalcalde@elespinal-tolima.gov.co">despachocalcalde@elespinal-tolima.gov.co</a>	3163816029
ALCALDIA	JESUS ANTONIO CANIZALES OLIVARES	Coordinador CMGRD	carrera 6 no.8-07	<a href="mailto:cmgrd@elespinal-tolima.gov.co">cmgrd@elespinal-tolima.gov.co</a>	3163304478
ALCALDIA	CARLOS ALBERTO BARRERO PRADA	Secretaría de Gobierno	carrera 6 no.8-07	<a href="mailto:gobierno@elespinal-tolima.gov.co">gobierno@elespinal-tolima.gov.co</a>	3112004558
ALCALDIA	JUAN FELIPE LOZANO BARON	Secretario de Planeación, Infra. y Medio Ambiente	carrera 6 no.8-07	<a href="mailto:planeacion@elespinal-tolima.gov.co">planeacion@elespinal-tolima.gov.co</a>	3212343582
ALCALDIA	MARIA EDITH GUEVARA FERIA	Secretaría de Desarrollo E.	carrera 6 no.8-07	<a href="mailto:desarrolloeconomico@elespinal-tolima.gov.co">desarrolloeconomico@elespinal-tolima.gov.co</a>	3213111043
ALCALDIA	JULIETH GUAYARA CARTEGENA	Secretario de Hacienda y Tra.	carrera 6 no.8-07	<a href="mailto:hacienda@elespinal-tolima.gov.co">hacienda@elespinal-tolima.gov.co</a>	3203031052
ALCALDIA	DIANA CRISTINA BARRETO SANCHEZ	Secretaría Social	carrera 6 no.8-07	<a href="mailto:social@elespinal-tolima.gov.co">social@elespinal-tolima.gov.co</a>	3004464519
CORTOLIMA	OLGA LUCIA ALFONSO LANNINI	Directora	Avenida del ferrocarril con 44 Ibagué	<a href="mailto:ventanilla@cortolima.gov.co">ventanilla@cortolima.gov.co</a> <a href="mailto:Ulises.guzman@cortolima.gov.co">Ulises.guzman@cortolima.gov.co</a>	57(8)265326332026207 11 3203400166
DEFENSA CIVIL TOLIMA SECCIONAL TOLIMA	MAYOR LUIS FERNANDO VELEZ	Director Regional Tolima	Cra 2 No. 42-91 Ibague	<a href="http://www.defensacivil.gov.co">www.defensacivil.gov.co</a>	3118084418
DEFENSA CIVIL ESPINAL	EVER GALINDO	Coordinador	Calle14 9-61	<a href="mailto:defensacivilespinal@live.com">defensacivilespinal@live.com</a>	3143148990
BOMBEROS	CP. CARLOS ALEJANDRO YEPES TOVAR	comandante de bomberos	Calle 9 no, 1n 77 casa 3b	<a href="mailto:ctvepes@yahoo.com">ctvepes@yahoo.com</a> <a href="mailto:bomberos.espinal@gmail.com">bomberos.espinal@gmail.com</a>	3107799241 3138928623
E.A.A.A.	ALVARO ANDRES BUITRAGO	Agente especial	Carrera 6 No. 7-96	<a href="mailto:eaaaespinal@aaaespinal.gov.co">eaaaespinal@aaaespinal.gov.co</a>	3229150515
HOSPITAL SAN RAFAEL – E.S.E.	CARMEN PATRICIA HENAO MAX	Gerente	Calle 4 No. 5-29	<a href="mailto:hospisanrafael@gmail.com">hospisanrafael@gmail.com</a>	3168316595
ALCANOS DE COLOMBIA	LIZ CATHERINE CARO SALAMANCA	Gerente operativo	Calle 7 No.6-39	<a href="mailto:Servicioalcliente.espinal@alcanose-sp.com">Servicioalcliente.espinal@alcanose-sp.com</a>	3163070036
USOCOELLO	INGENIERO CARLOS ALBERTO ROJAS GUEVARA	Gerente	Calle 8 No. 7-26	<a href="mailto:gerencia@usocoello.com">gerencia@usocoello.com</a>	2484305 - 2484354 3214488343
CELSIA S.A.	MAURICIO LASSO TORO - LUZ MARY RAMÍREZ YARA	Gerente - Supervisora	Calle 11 con Carrera 3ra Esquina	<a href="mailto:cenertolima@celsia.com">cenertolima@celsia.com</a> <a href="mailto:servicioalcliente@celsia.com">servicioalcliente@celsia.com</a>	3147390155
SER AMBIENTAL	ING. OSCAR ORTIZ	Gerente	Calle 8 carrera 8 y 9	<a href="mailto:Serambiental@serambiental.com">Serambiental@serambiental.com</a>	3183354289
POLICIA – COMANDANTE DE ESTACIÓN	MAYOR FRANCISCO FERREIRA DUVAN GELVEZ	comandante	Calle 9 No. 9-50 Distrito	<a href="mailto:Detol.eespinal@policia.gov.co">Detol.eespinal@policia.gov.co</a>	3124618287 - 3167016843 -
ICBF	JULIÁN ANDRÉS CORTES SAAVEDRA	Coordinadora Centro Zonal	Calle 19 No. 8 – 38	<a href="mailto:Julian.cortess@icbf.gov.co">Julian.cortess@icbf.gov.co</a>	2484164 Ext. 861000
AGROZ S.A.	RAMIRO MOJICA	Gerente	Zona Industrial	<a href="mailto:gestionambiental@agroz.com.co">gestionambiental@agroz.com.co</a> <a href="mailto:espinal@fedearroz.com.co">espinal@fedearroz.com.co</a>	3208301506
AGROSAVIA	LORENZO PELÁEZ	Director	k9 vía Espinal Ibagué	<a href="mailto:lpelaez@corpoica.org.co">lpelaez@corpoica.org.co</a> <a href="mailto:lpelaez@agrosavia.co">lpelaez@agrosavia.co</a>	3162293360

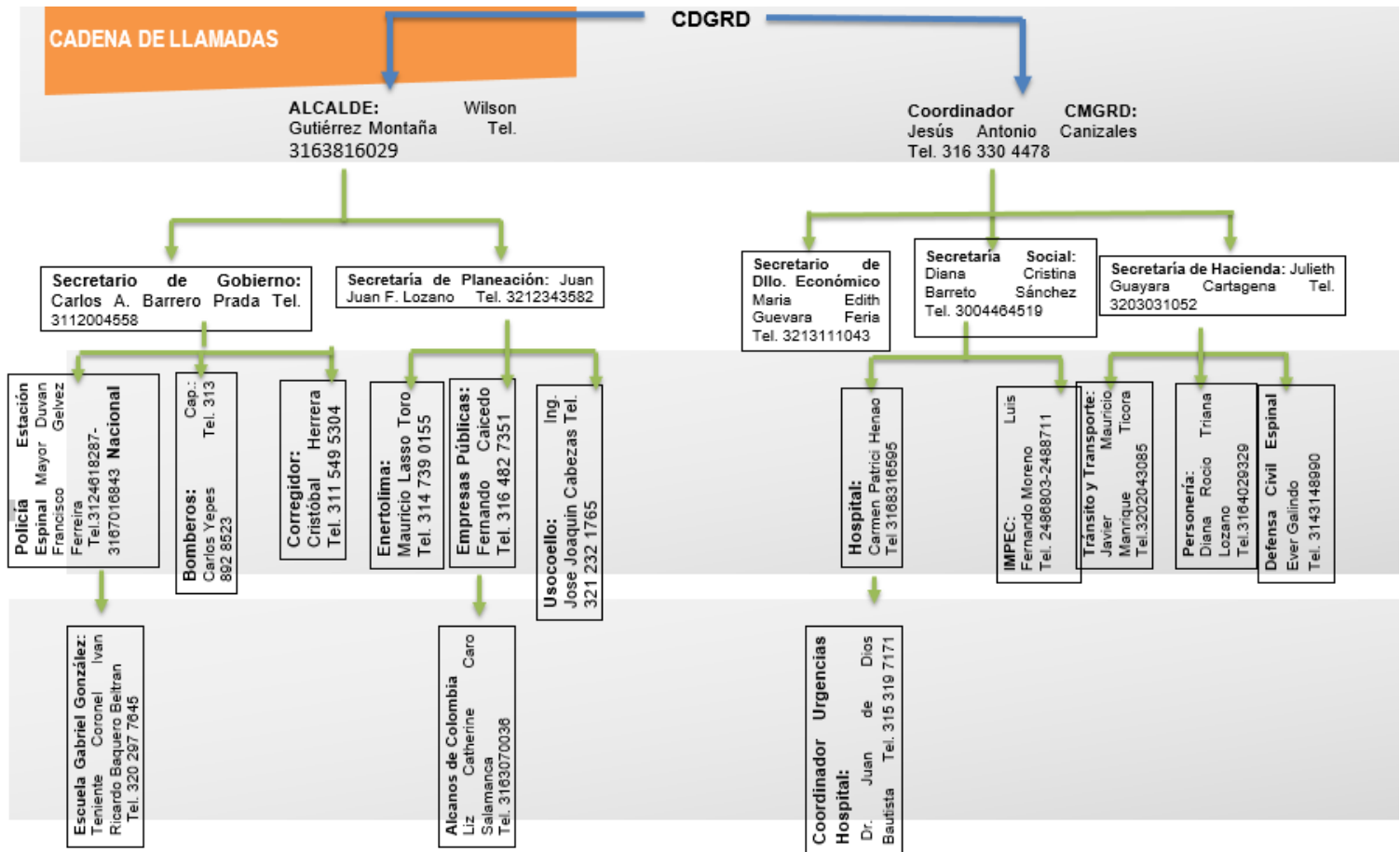




ALCALDÍA MUNICIPAL  
ESPINAL -TOLIMA  
NIT. 890.702.027-0



## CADENA DE LLAMADAS





**ALCALDÍA MUNICIPAL  
ESPINAL -TOLIMA  
NIT. 890.702.027-0**



## **Manejo de Animales en Caso de Emergencia MENOR**

### **Protocolo Específico de Manejo de Animales en Caso de Emergencia PROCEDIMIENTO PARA MANEJO DE MASCOTAS**

El municipio de El Espinal posee un coso municipal para albergar animales de calle en condición de vulnerabilidad, o como refugio en caso de erupción del Volcán Cerro Machín en baja intensidad, pero en caso de una erupción de mayor magnitud el propietario del animal será el único responsable del bienestar, salud, y evacuación en condiciones seguras de su mascota, la cual debe contar con lo siguiente:

1. Carné de vacunas al día.
2. Bozal y Correa de sujeción.
3. Collar o escarapela con nombre y contacto de emergencia.
4. Huacal adecuado para transporte de mascota.
5. Kit de recolección de excremento.
6. Alimento e hidratación adecuado para la mascota.

#### **Ubicación del Coso**

<b>CENSO DE MASCOTAS</b>					
<b>N°</b>	<b>VEREDA / BARRIO</b>	<b>CLASIFICACIÓN (EJ: PERROS – GATOS, etc)</b>	<b>CANTIDAD DE MASCOTAS</b>	<b>N° COSOS</b>	<b>NOMBRE COSO</b>
1	San Francisco		EN PROCESO	1	COSO MUNICIPAL